

# Boat Service Srl

Lungomare Duca degli Abruzzi, 84 - Office 883 00121 Lido di Ostia (RM) - Italy

+ 39 366 8138837

sales@boatservice.it

Cantiere: **Jaguar**

Modello: **Jaguar 24 sport HT**

Tipo: **Motoryacht**

Lunghezza: **24,00 m**

Motore: **MTU 10V-serie 2000 M94**

Costruzione: **2004**

Lunghezza F.T.: **25,00 m**

Potenza: **2 x 1.620 Hp**

Prezzo **550.000,00 € IVA Inclusa**

Larghezza: **5,80 m**

Ore Moto: **270**

Immersione: **0,90 m**

Tipo Mot.: **Entro Bordo Diesel**

Visibile: **Liguria**



## Dati Tecnici

Serbatoio Carburante: **600 l**  
Serbatoio Acqua: **1.500 l**  
Trasmissione: **Elica di superficie**  
Velocità Massima: **40 Kn**  
Velocità di Crociera: **32 Kn**  
Portata Persone: **12**  
Consumo Dichiarato: **420 l/h**  
Dislocamento: **53.000 Kg**

## Generatore

2 x Kw

Impianto Elettrico: **12-24-230 V**

## Materiali

Mat. Scafo: **Vetroresina**  
Mat. Coperta: **Teak**

## Abitabilità

Posti Letto Cabine: **8**  
Posti Letto Salone: **0**  
Posti Letto Totali: **8**  
Posti Letto Equip.: **3**

## Tipologia cabine

**2** Matrimoniale italiana  
**2** Doppia in piano  
**4** Toilette doccia no bidet  
**1** Cabina equipaggio  
**1** Toilette Equipaggio

## Strumentazione elettronica di navigazione

Angolo barra, Antenna radar, Bussola, Comando motori elettronico, Computer di bordo, Contametri catena, Contamiglia, Display, Ecoscandaglio, GPS, Interfaccia, Pilota automatico, Plotter (con antenna GPS), Radar, Radio VHF

## Allestimento tecnico e di coperta

Allarme motore, Allarme sentina, Ancora, Autoclave, Autogonfiabile, Batterie, Camminamenti laterali in teak, Caricabatterie, Doccia esterna, Elica di poppa - stern thruster, Elica di prua - bow thruster, Faro orientabile, Flap idraulici, Garage per tender, Hard top, Impianto antincendio, Indicatori Flaps, Lavaggio catena, Luci di cortesia, Luci subacquee, Passerella, Piattaforma, Pompa di sentina automatica, Pompa di sentina manuale, Porta ingresso, Porta laterale, Pozzetto Teak, Presa 220V banchina, Presa acqua banchina, Rollbar, Salpa Ancore Elettrico, Scaletta da bagno, Tavolo pozzetto, Tientibene con cancelletti, Tromba, 2 Winch tonnellaggio di poppa

## Dotazioni domestiche di bordo

Aria condizionata, Boiler, Controllo Domotica, Dissalatore, Impianto acque nere, Prese interne 12v, Prese interne 220v, Telecamera, 4 WC marino elettrico

## Intrattenimento

Altoparlanti, Antenna Satellitare TV, 4 DVD, Home Theater, Impianto TV, 4 Stereo, 4 TV

## Cucina ed elettrodomestici

Asciugatrice, 2 Congelatore, Cucina, Frigorifero esterno, 2 Frigorifero interno, Lavastoviglie, Lavatrice, Microonde, Piastra in vetroceramica

## Tappezzerie

Cuscineria completa, Cuscineria di poppa, Cuscineria di prua, Cuscineria Pozzetto, Teli copri

## Note

Ottime condizioni generali, totalmente refittato tra il 2018 ed il 2022, esterni, interni e sala macchine. Lungo elenco di lavori tra cui motori sostituiti nuovi, invertitori, eliche, generatore, impianti elettrico-idraulico, pompe acqua mare, blowers, flaps, dissalatore, aria condizionata, autoclavi, seconda stazione di comando a poppa, revisione trasmissioni di superficie.

Documento non valido ai fini contrattuali. Informazioni come a noi fornite corrette ma non garantite.

Diritti di mediazione 5% + iva sul prezzo d'acquisto e non inferiore a 2000€ + iva.

# Boat Service Srl

Lungomare Duca degli Abruzzi, 84 - Office 883 00121 Lido di Ostia (RM) - Italy

+ 39 366 8138837

sales@boatservice.it

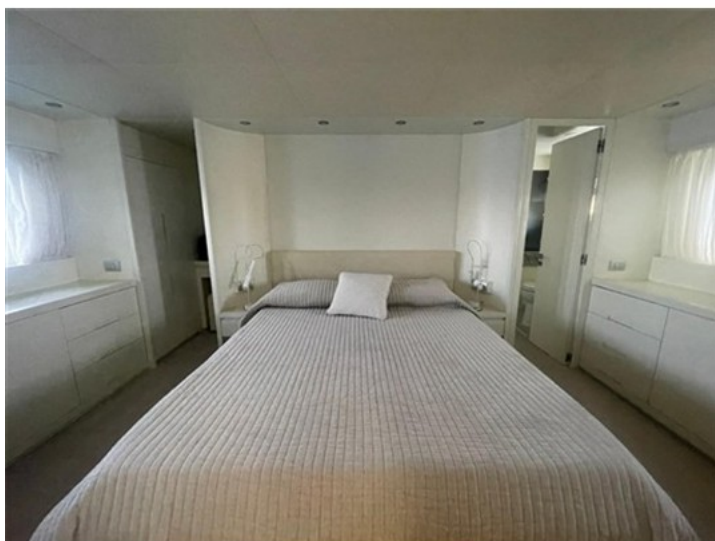


# Boat Service Srl

Lungomare Duca degli Abruzzi, 84 - Office 883 00121 Lido di Ostia (RM) - Italy

+ 39 366 8138837

sales@boatservice.it



# Boat Service Srl

Lungomare Duca degli Abruzzi, 84 - Office 883 00121 Lido di Ostia (RM) - Italy

+ 39 366 8138837

sales@boatservice.it

